



Саидат

АДМИНИСТРАЦИЯ МУНИЦИПАЛЬНОГО ОБРАЗОВАНИЯ «БЕЖТИНСКИЙ УЧАСТОК»

368410, Республика Дагестан, Бежтинский участок, с. Бежта
т.: (872 2) 55-23-01, 55-23-02, ф. 55-23-05, E-mail: bezhtinskiy@e-dag.ru; www.bezhta-mo.ru

ПОСТАНОВЛЕНИЕ

«15» 12 2021 г

с. Бежта

№ 30-4

Об утверждении схемы расположения земельного участка или земельных участков на кадастровом плане территории и образовании земельных участков.

Рассмотрев обращение главы Администрации муниципального образования «село Тлядал» Абдурахманова Джаватхана Магомедгаджиевича об утверждении схемы расположения земельного участка или земельных участков на землях, государственная собственность, на которой не разграничена и предоставления его в собственность

МО «село Тлядал», в соответствии с абзацем 3 части 2 статьи 3.3 Федерального закона

от 25.10.2001г № 137-ФЗ «О введении в действие Земельного кодекса Российской Федерации», ст.ст.11², 11³, 11¹⁰. Земельного кодекса Российской Федерации Приказом Минэкономразвития России от 27.11.2014г № 762 «Об утверждении требований к подготовке схемы расположения земельного участка или земельных участков на кадастровом плане территории» и.о. главы МО «Бежтинский участок»

Постановляет:

1. Утвердить схему расположения земельного участка или земельных участков на кадастровом плане территории в кадастровом квартале

05:37:000053, расположенного по адресу: Россия, Республика Дагестан, МО «село Тлядал»

2. Образовать земельный участок площадью_5657 кв.м. из земель государственная собственность, на которой не разграничена в категории земли населенных пунктов в соответствии со схемой расположения земельного участка или земельных участков на кадастровом плане территории, указанного в пункте 1 настоящего постановления с разрешенным использованием - « для общественного использования объектов капитального строительства» (код вида разрешенного использования-3.0) по адресу с. Бежта Бежтинского участка Цунтинского района Республики Дагестан, (функциональная
3. Главному специалисту по управлению имуществом, землеустройству и налогам Администрация МО «Бежтинский участок» (Шейхмагомедов Ш.Б.) обеспечить проведение в отношении земельного участка кадастровых работ по постановке на государственный кадастровый учет, в соответствии с Федеральным законом от 13.07.2015г № 218-ФЗ «О государственной регистрации недвижимости» и передачу земельного участка собственность
МО «село Тлядал».

И.о. главы МО
«Бежтинский участок»



Хайбулаев Г.А.

Утверждена

И.И. Иванов
(наименование документа об утверждении, включая наименование)

главы КСО и Ветеринарии
органов государственной власти или органов местного

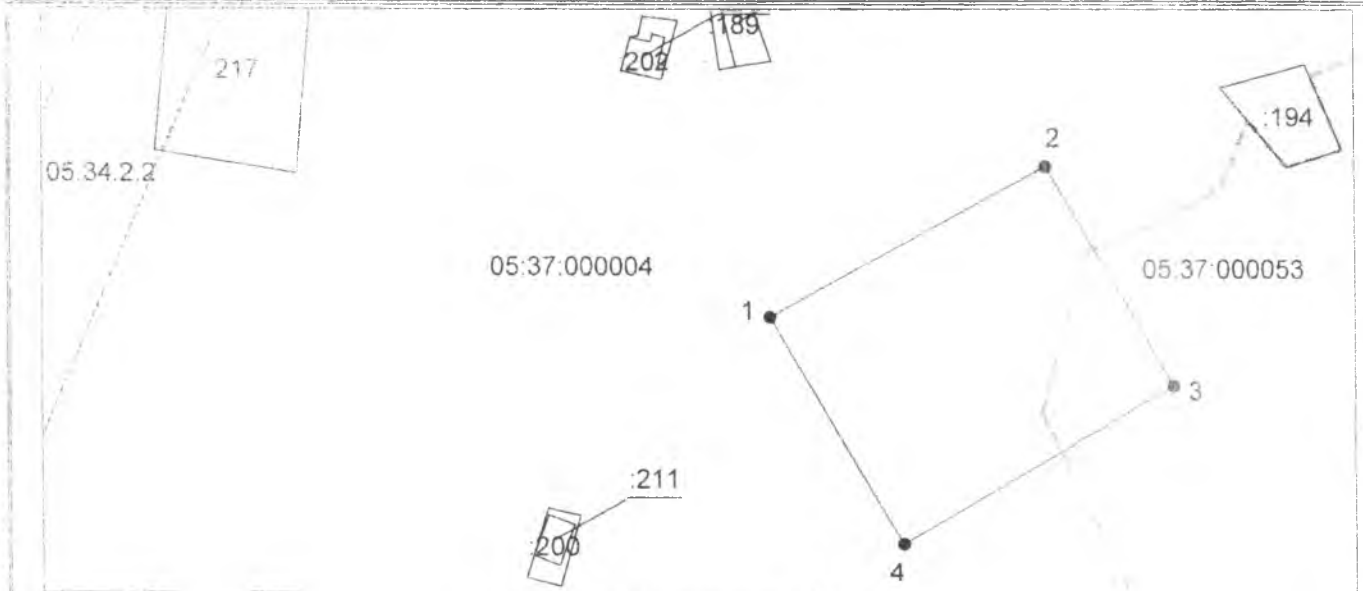
самостоятельного управления
самоуправления, принявших решение об утверждении схемы

или подписавших соглашение о перераспределении земельных

от 15.01.2001, № 25-7

Схема расположения земельного участка или земельных участков на кадастровом плане территории

| Условный номер земельного участка — | | |
|------------------------------------------------|---------------|-----------|
| Площадь земельного участка 5657 м ² | | |
| Обозначение характерных точек границ | Координаты, м | |
| | X | Y |
| 1 | 2 | 3 |
| 1 | 122404,99 | 245819,61 |
| 2 | 122444,76 | 245892,93 |
| 3 | 122387,05 | 245926,65 |
| 4 | 122345,40 | 245855,14 |
| 1 | 122404,99 | 245819,61 |



Система координат: МСК-05
Масштаб 1:2000

Условные обозначения:

- граница образуемого земельного участка,
- граница учтенного земельного участка,
- граница кадастрового квартала,
- — характерная точка границы земельного участка.